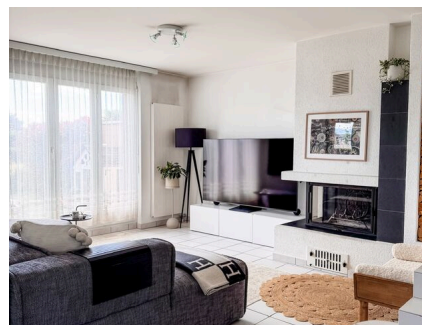


## MAISON CONTIGUË – LOCATION DE DURÉE DÉTERMINÉE

CH-1028 Préverenges | Chemin des Uttins 1 | **CHF 3'800.-/mois**



Située au Chemin des Uttins 1 à Préverenges, dans un environnement calme et résidentiel, cette spacieuse maison familiale bénéficie d'un cadre de vie privilégié à proximité des commodités, des écoles, des transports publics et du bord du lac.

Offrant une surface habitable d'environ **250 m<sup>2</sup>**, elle dispose d'un jardin privatif, de généreux espaces de vie et de nombreux aménagements qui sauront séduire les familles à la recherche de confort et de tranquillité.

**Location de durée déterminée : 2 ans.**

Descriptif

### Sous-sol

- Cave avec étagères
- Buanderie équipée d'une colonne de lavage et de deux armoires de rangement
- Salle de jeux avec deux armoires et des rangements muraux suspendus

### Rez-de-chaussée

- Hall d'entrée
- Séjour avec cheminée
- Salle à manger
- Cuisine entièrement agencée et équipée

### CARACTÉRISTIQUES

Référence: **6030801**

Type: **Villa contiguë**

Disponibilité: **Immédiatement**

Pièces: **5.5**

Chambres: **4**

Sanitaires: **4**

Surface habitable: **~ 250 m<sup>2</sup>**

Installation chauffage: **Radiateur**

Postuler en ligne  
ici:



- Terrasse
- WC visiteurs

### **1er étage**

- Chambre parentale avec lit mural et salle de bains privative comprenant baignoire, douche et WC
- Deux chambres avec armoires intégrées
- Salle de douche avec WC

### **Combles (studio)**

- Espace nuit
- Coin repas
- Cuisinette
- Salle de douche avec WC
- Bureau

### **Extérieurs**

- Jardin privatif
- Garage box
- Deux places de parc extérieures

### Conditions de location

- Disponible de suite ou à convenir
- Loyer mensuel : **CHF 3'800.-**
- Charges individuelles en sus
- Si le futur locataire souhaite conserver l'ensemble du mobilier, un supplément mensuel de CHF 200.00 sera facturé en sus du loyer.

### Visites:

Pour tout renseignement complémentaire ou pour organiser une visite, veuillez contacter :

**Mme Hélène Ducret**

[hducret@regieduboux.ch](mailto:hducret@regieduboux.ch)

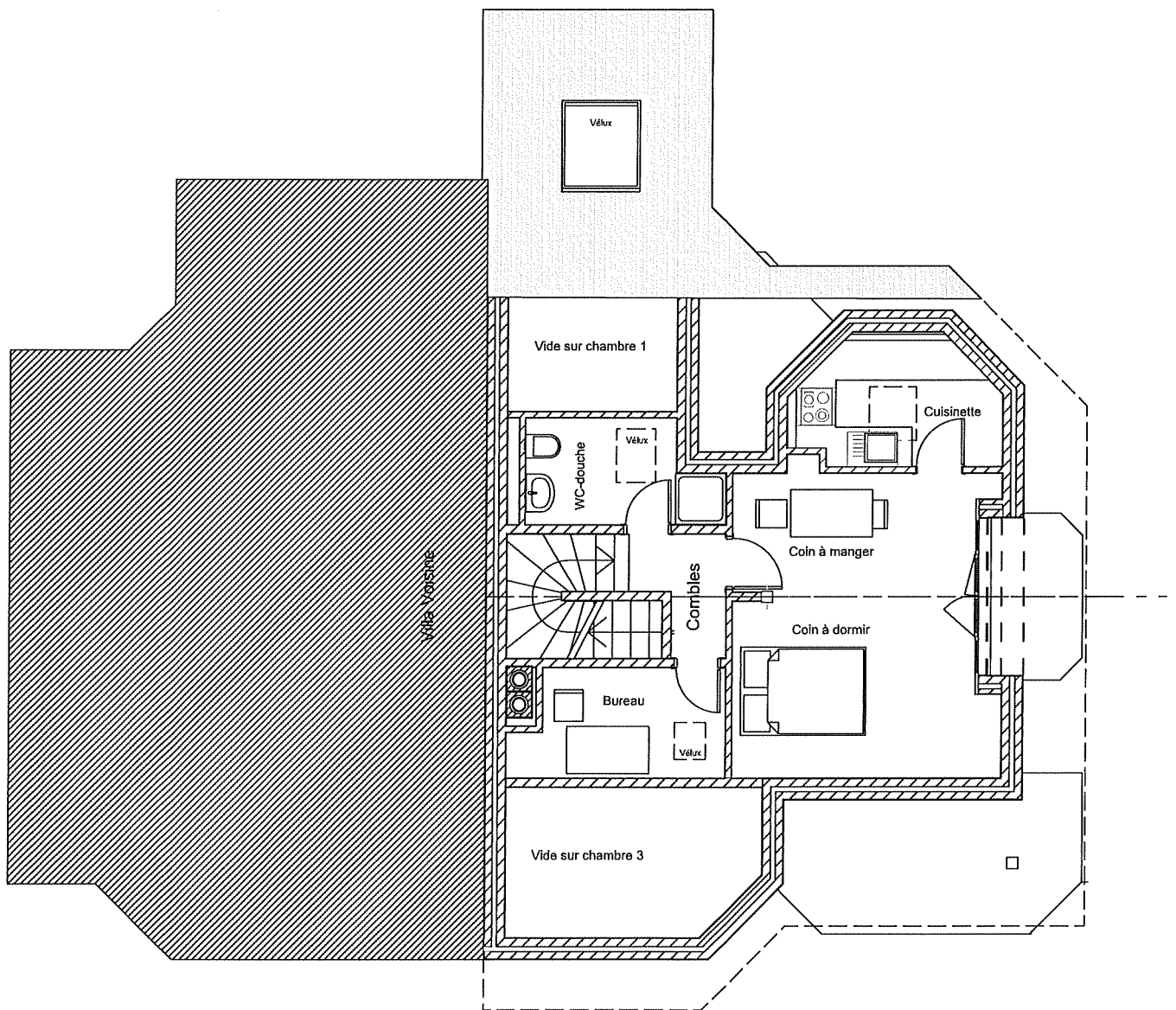
+41 21 321 50 77

### **CONTACT VISITE**

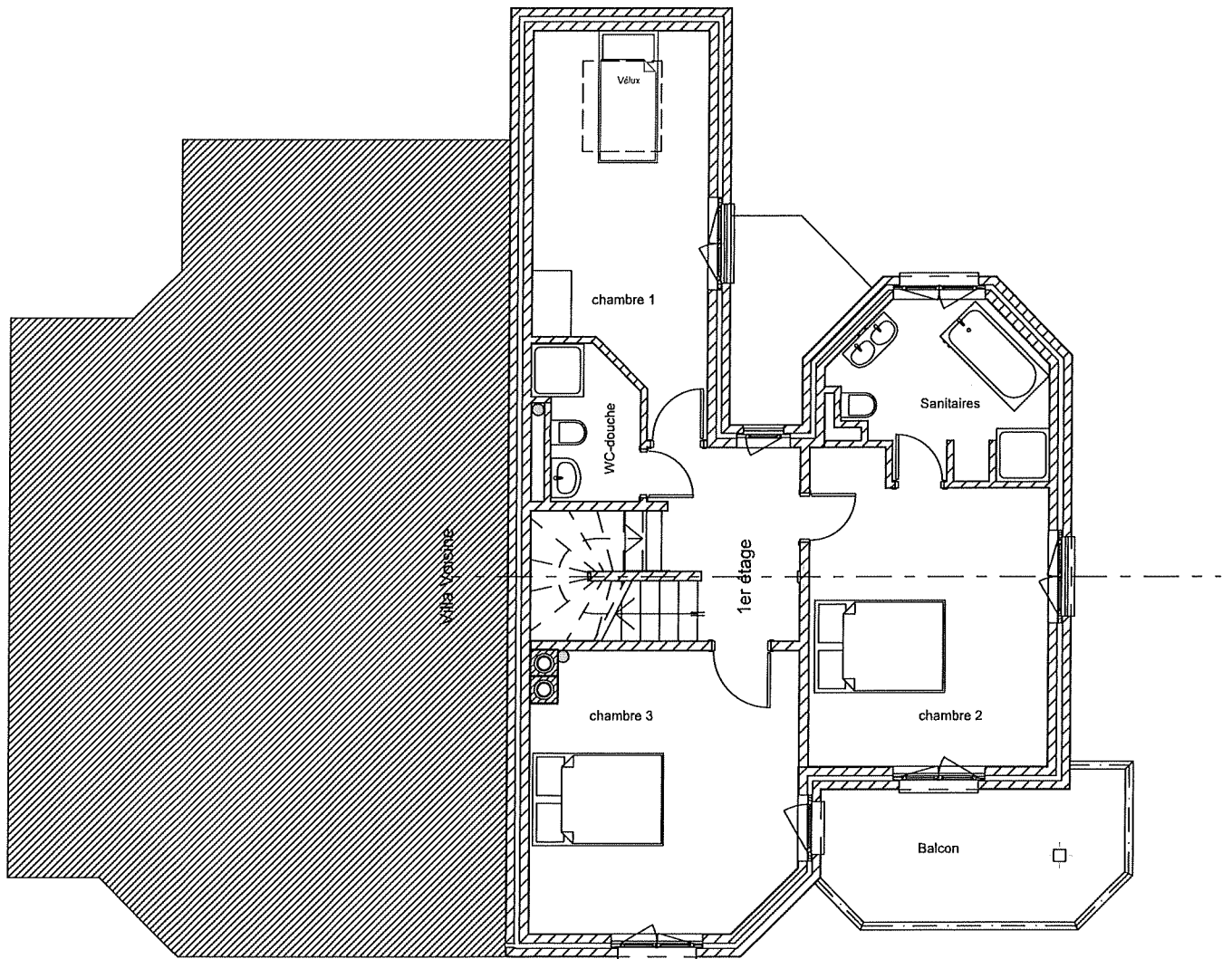
Madame Hélène Ducret

E-mail : [hducret@regieduboux.ch](mailto:hducret@regieduboux.ch)

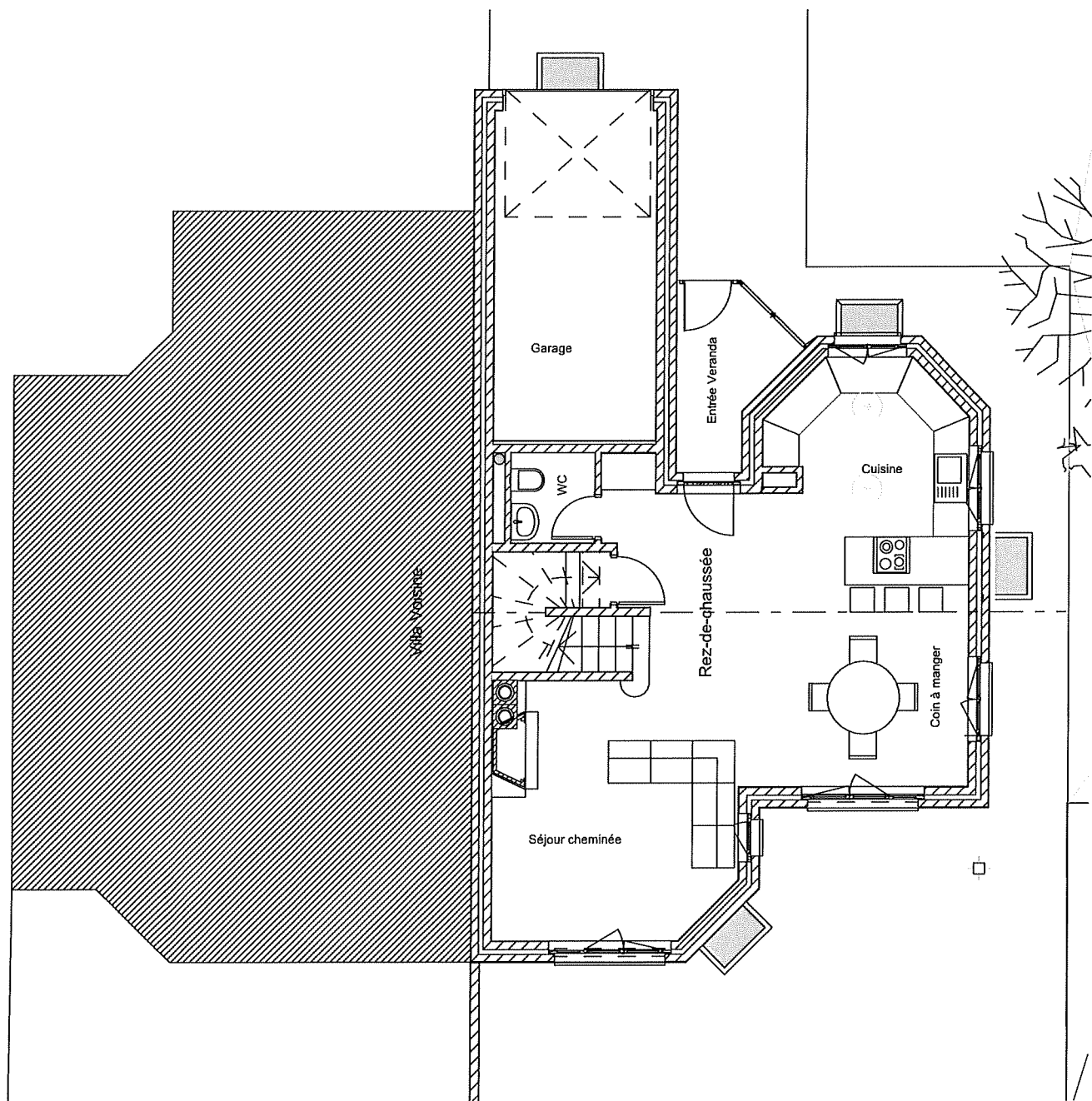
Propriété de Madame Stéphanie Baumann  
Villa chemin des Uttins 1, 1028 Préverenges. Bâtiment ECA 865. Parcelle 1088



Propriété de Madame Stéphanie Baumann  
Villa chemin des Uttins 1, 1028 Préverenges. Bâtiment ECA 865. Parcelle 1088



Propriété de Madame Stéphanie Baumann  
Villa chemin des Uttins 1, 1028 Préverenges. Bâtiment ECA 865. Parcelle 1088



Propriété de Madame Stéphanie Baumann  
Villa chemin des Uttins 1, 1028 Préverenges. Bâtiment ECA 865. Parcelle 1088

