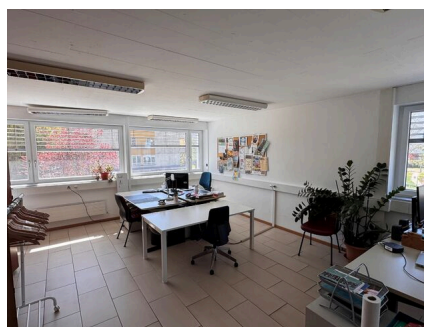


## BUREAUX DE 340 M2 - 1066 EPALINGES - DISPONIBLE DE SUITE OU À CONVENIR

CH-1066 Epalinges | Chemin des Croisettes 28 | **CHF 300.-/m<sup>2</sup>/an, ch. c.**



Idéalement situé à proximité des transports en commun, d'un accès autoroutier et de toutes commodités, cette surface divisible vous permettra d'adapter l'aménagement à vos besoins futurs.

Ces bureaux spacieux et lumineux sauront vous séduire par leurs prestations de qualité.

- 1<sup>er</sup> étage accessible avec ascenseur et escaliers
- 340 m<sup>2</sup> divisibles en deux parties et aménageables avec sanitaire et cuisine
- Places de parc disponibles en sus
- Nettoyage potentiellement géré par la société propriétaire qui occupe les autres étages et refacturé en sus
- Locaux annexes (salles de conférence et salle de réception) à disposition sans coût supplémentaire
- Immeuble à 500 m du terminus du M2 et à 300 m des commodités (Migros, restaurants, tea-room)

Disponibilité de suite ou à convenir.  
Loyer mensuel de CHF 300.-/m<sup>2</sup>/an charges comprises.

VISITES : contacter Mme Ducret +41 21 321 50 77 - [hducret@regieduboux.ch](mailto:hducret@regieduboux.ch)

### CARACTÉRISTIQUES

Référence: **5955217**

Type: **Bureau**

Disponibilité: **Immédiatement**

Surface utile: **~ 340 m<sup>2</sup>**

Places de parc: **Oui, optionnel**

Postuler en ligne  
ici:



**CONTACT VISITE**

Madame H el ene Ducret

E-mail : [hducret@regieduboux.ch](mailto:hducret@regieduboux.ch)