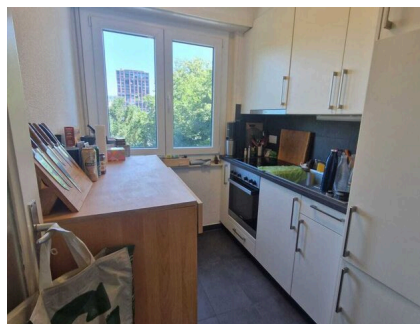


APPARTEMENT DE 2,5 PIÈCES À PROXIMITÉ DE L'UNIL ET DE L'EPFL.

CH-1020 Renens VD | Chemin de Rionza 21 | **CHF 1'600.-/mois + ch.**



Situé dans un quartier agréable de Renens, cet appartement de 2.5 pièces au 3^e étage offre un cadre de vie pratique et confortable.

Le logement bénéficie d'espaces lumineux et d'une disposition fonctionnelle, idéale pour une personne seule ou un couple. Sa situation permet de profiter de la proximité des transports publics, des commerces, des écoles ainsi que de l'ensemble des commodités du quotidien.

Grâce à son emplacement privilégié, vous rejoindrez facilement le centre de Lausanne et les principaux axes de communication.

Pour tout renseignement complémentaire ou pour organiser une visite, nous vous invitons à nous contacter.

CARACTÉRISTIQUES

Référence: **3912.01.0301**

Type: **Appartement**

Disponibilité: **16.09.2026**

Pièces: **2**

Chambre: **1**

Sanitaire: **1**

Situé au: **3ème étage**

Charges: **CHF 180.-/mois (Non comprises)**

CONTACT VISITE

Locataire actuel
Monsieur Tom Lacmann
E-mail : tom.lacmann@epfl.ch
Tél. : +4915254277998

Postuler en ligne
ici:

