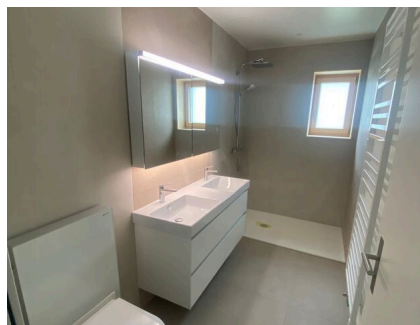


APPARTEMENT DE 4.5 PIÈCES COMPLÈTEMENT RÉNOVÉ

CH-1005 Lausanne | Chemin du Levant 75 | **CHF 3'200.-/mois + ch.**



Idéalement situé à Lausanne, dans un charmant immeuble de seulement deux appartements, entièrement rénové récemment (2026) avec des matériaux de qualité, ce logement bénéficie d'une magnifique vue ainsi que de spacieux et lumineux espaces de vie.

Le bien se trouve dans un quartier calme et verdoyant, offrant un cadre de vie agréable avec un accès direct à un jardin privatif. Il profite également d'une situation privilégiée, à proximité immédiate des commodités :

- CHUV : env. 10 minutes à pied
- Métro M2 (arrêt Sallaz ou CHUV) : env. 10 minutes à pied
- Commerces et services : env. 8 à 10 minutes à pied
- Écoles et garderies : à proximité
- Centre-ville de Lausanne : env. 15 minutes en transports publics

Descriptif du logement :

- Séjour chaleureux avec poêle
- Cuisine ouverte entièrement agencée, ouverte sur le salon avec accès direct à la terrasse / jardin
- 3 chambres
- WC séparé avec lavabo
- Salle de douche avec WC
- Terrasse
- Jardin privatif

CARACTÉRISTIQUES

Référence: **5967005**

Type: **Appartement**

Disponibilité: **01.07.2026**

Pièces: **4.5**

Chambres: **3**

Sanitaires: **2**

Situé au: **Rez-de-jardin**

Surface habitable: **~ 91 m²**

Charges: **CHF 170.-/mois (Acompte)**

Dernières rénovations: **2026**

Places de parc: **Oui, obligatoire**

Type de chauffage: **Gaz**

Postuler en ligne
ici:



Parties communes :

- Cave privative
- Buanderie équipée d'une colonne de lavage
- Carnotzet entièrement aménagé avec cuisine et évier
- Jardin commun

Loyer et conditions :

- Loyer mensuel : CHF 3'200.–
- Acompte de charges : CHF 170.– / mois

Stationnement à disposition :

- Place de parc extérieure : CHF 180.– / mois
ou
- Garage individuel : CHF 250.– / mois
(avec électricité intérieure et porte automatique)

Disponible dès le 1er juillet 2026.

CONTACT VISITE

Madame Hélène Ducret

E-mail : hducret@regieduboux.ch

