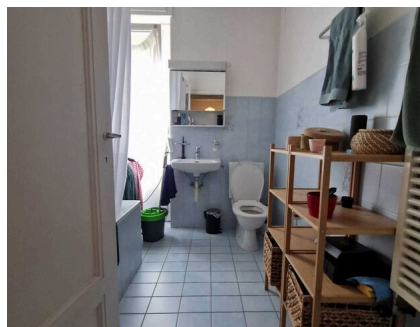


## APPARTEMENT DE 2 PIÈCES AU 1ER ÉTAGE SOUS GARE À LAUSANNE

CH-1006 Lausanne | Rue du Simplon 1bis | **CHF 1'580.-/mois + ch.**



Appartement de 2 pièces au 1er étage à Simplon 1b à Lausanne

Ce logement se compose comme suit :

- Un hall d'entrée
- Une chambre à coucher
- Un salon
- Une salle de bain + wc
- Une cuisine

Travaux : rénovation complète du logement

Disponible le 15.06.2026

Prix : CHF 1'580.- + CHF 110.- de charges

Merci de contacter le locataire actuel pour fixer une visite : 079 528 88 54 M. Mir

### CARACTÉRISTIQUES

Référence: **1700.04.0102**

Type: **Appartement**

Disponibilité: **15.06.2026**

Pièces: **2**

Situé au: **1er étage**

Surface habitable: **56 m<sup>2</sup>**

Charges: **CHF 110.-/mois (Non comprises)**

Postuler en ligne  
ici:



**CONTACT VISITE**

Tél. : +41 21 321 90 65