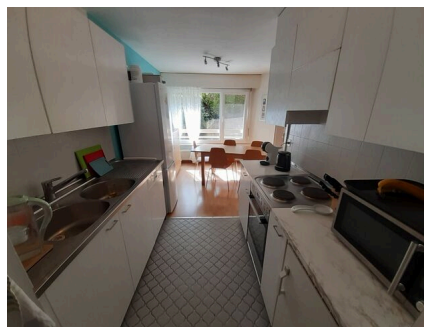
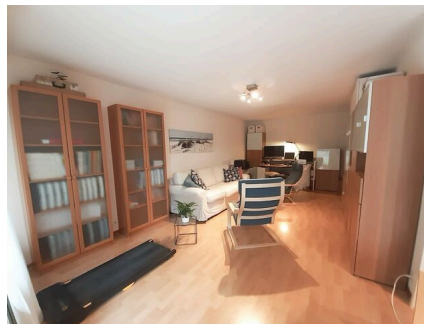


BEL APPARTEMENT AVEC TERRASSE DANS UN CADRE CALME ET VERDOYANT

CH-1010 Lausanne | Avenues des Boveresses 10 | **CHF 1'700.-/mois + ch.**



Disponible de suite ou à convenir.

Situé dans un quartier paisible et entouré de verdure, ce charmant appartement offre un cadre de vie agréable, à proximité des commodités tout en garantissant calme et confort.

Descriptif :

- Hall d'entrée accueillant
- Séjour lumineux avec accès direct à la terrasse et au jardin
- 1 chambre à coucher
- Cuisine ouverte entièrement agencée avec coin repas
- Salle de douche / WC
- 1 cave
- Buanderie commune

Place de parc extérieure : CHF 100.- / mois

Visites et candidatures :

Merci d'adresser votre dossier complet par e-mail à :

Madame H. Ducret – Assistante location

hducret@regieduboux.ch

(absente le lundi, mercredi après-midi et vendredi)

CARACTÉRISTIQUES

Référence: **5777706**

Type: **Appartement**

Disponibilité: **Immédiatement**

Pièces: **2.5**

Chambre: **1**

Sanitaire: **1**

Situé au: **1er étage**

Surface habitable: **~ 70 m²**

Charges: **CHF 150.-/mois (Forfait)**

Places de parc: **Oui, obligatoire**

Postuler en ligne
ici:





Adresse postale :

Rue du Petit-Chêne 26
Case postale 465
1001 Lausanne

Standard : +41 21 321 50 70

Ligne directe : +41 21 321 50 77

www.regieduboux.ch

CONTACT VISITE

Madame Hélène Ducret

E-mail : hducret@regieduboux.ch