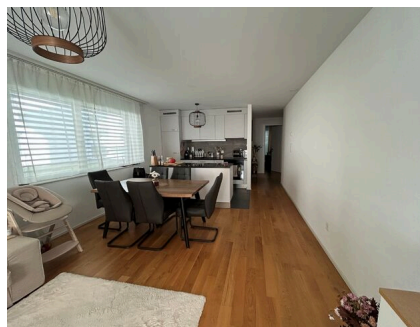


BEL APPARTEMENT DE 3.5 PIÈCES À EPALINGES

CH-1066 Epalinges | Chemin du Giziaux 5 | **CHF 2'100.-/mois + ch.**



Situé au **1er étage**, ce bel appartement de **3,5 pièces** offre un cadre de vie agréable, calme et lumineux, dans un environnement verdoyant et recherché.

Cet appartement se compose ainsi :

- Un hall d'entrée
- Un séjour / salon / salle à manger
- Une cuisine ouverte équipée et agencée (four, plaques vitrocéramique, frigo, lave-vaisselle)
- 2 chambres à coucher
- Une salle-de-bains / WC avec séchoir et machine à laver
- 1 WC séparé
- Un balcon
- Buanderie commune
- Immeuble avec ascenseur

De plus, cet appartement bénéficie d'une distribution harmonieuse des espaces et d'une atmosphère chaleureuse, idéale pour les personnes souhaitant concilier confort et proximité des commodités.

Une visite groupée est prévue le 27.01.2026 de 16h00 à 17h30. Nous vous remercions de bien vouloir confirmer votre présence à : amanson@regieduboux.ch

Conditions de location :

CARACTÉRISTIQUES

Référence: **4910.03.0103**

Type: **Appartement**

Disponibilité: **01.04.2026**

Pièces: **3.5**

Chambres: **2**

Situé au: **1er étage**

Surface habitable: **~ 76 m²**

Charges: **CHF 95.-/mois (Non comprises)**

Places de parc: **Oui, optionnel**

Postuler en ligne
ici:



- Loyer net : **CHF 2'100.-**
- Charges : **CHF 95.-**

Stationnement :

- Place de parc intérieure disponible
- Avec ou sans borne de recharge électrique
- Loyer : **CHF 170.-**

Un bien de qualité, idéal pour profiter pleinement de la vie à Epalinges.

Une visite en vaut la peine !

CONTACT VISITE

Madame Adeline Manson
E-mail : amanson@regieduboux.ch
Tél. : 021 321 90 66

HORAIRE DES PORTES OUVERTES

27.01.26 (16:00 - 17:30)