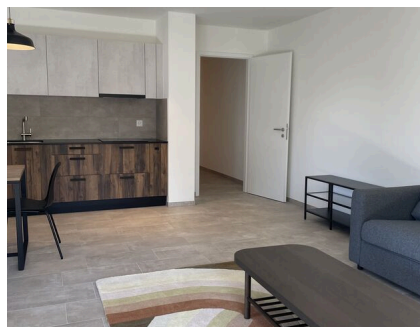


À LOUER : APPARTEMENT

CH-1023 Crissier | En Baumettaz 14 | **CHF 2'760.-/mois + ch.**



Quartier Arbora - En Baumettaz 14 - Appartement 4.5 meublé au 1er étage

CARACTÉRISTIQUES

Idéalement situé à l'Est de la commune de Crissier, le quartier Arbora est au cœur d'un vaste espace verdoyant et à proximité de la ville. Il se trouve à proximité de tous les commerces, des transports publics et des axes autoroutiers, des établissements scolaires et universitaires

Référence: **5131246**

Type: **Appartement**

Disponibilité: **Immédiatement**

Pièces: **4.5**

Chambres: **3**

Sanitaire: **1**

Situé au: **1er étage**

Surface habitable: **~ 95 m²**

Charges: **CHF 220.-/mois (Acompte)**

Année de construction: **2024**

Places de parc: **Oui, obligatoire**

Le logement est composé comme suit:

- Cuisine agencée
- Grande pièce à vivre
- Salle de douche avec WC
- Salle de bain
- 3 chambres
- Balcon
- Cave

Loyer mensuel net CHF 2'760.- Acompte de charges CHF 220.- TOTAL CHF 2'980.-

Disponibilité: De suite

Place de parc intérieure disponible pour CHF 180.-/ mois en sus.

Postuler en ligne ici:





CONTACT VISITE

E-mail : lausanne@regieduboux.ch

Tél. : 021 321 50 70

Fax : 021 321 90 40

Commentaire : Pour toutes demandes : Mme Gomez 021 321 90 40 email : agomezmele@regieduboux.ch