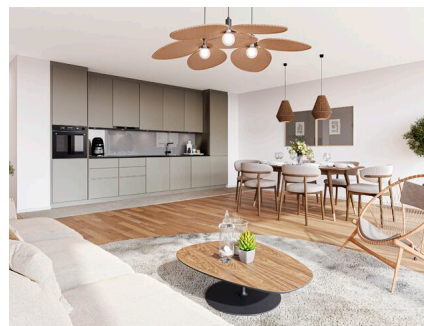


## CÈDRES PARK - NOUVELLE PROMOTION

CH-1022 Chavannes-près-Renens | Allée des Cèdres | **CHF 2'480.-/mois + ch.**



Implantée dans l'Ouest lausannois, **la nouvelle promotion Cèdres Park** profite d'un environnement moderne, vivant et en constante amélioration. Ce quartier en plein essor offre un équilibre idéal entre tranquillité résidentielle et proximité immédiate des services. Commerces, transports, universités, espaces culturels et animations locales créent un cadre privilégié pour celles et ceux qui souhaitent allier confort de vie, mobilité et dynamisme urbain. Ici, tout est pensé pour faciliter le quotidien et offrir une véritable qualité de vie.

### Cèdres Park – 166 logements modernes à louer

Les appartements seront livrés dès août 2026.

Chaque logement bénéficie d'un balcon couvert permettant de profiter d'un espace extérieur en toute saison.

Répartition des logements :

- 63 appartements de 2,5 pièces (43 à 67 m<sup>2</sup>)
- 89 appartements de 3,5 pièces (74 à 82 m<sup>2</sup>)
- 9 appartements de 4,5 pièces (94 m<sup>2</sup>)
- 5 appartements de 5,5 pièces (111 m<sup>2</sup>)

Finitions soignées, parquet en chêne naturel, cuisine ouverte entièrement équipée.

Équipements modernes : fibre optique, vidéophone mural, stores motorisés.

Portes ouvertes organisées samedi 24 janvier 2026 de 09h00 à 13h00

Inscription aux portes ouvertes et logements disponibles sur : <https://www.cedres-park.ch>

### CARACTÉRISTIQUES

Référence: **H 3.05 Logement LLA**

Type: **Appartement**

Disponibilité: **01.08.2026**

Pièces: **5.5**

Situé au: **3ème étage**

Surface habitable: **112 m<sup>2</sup>**

Charges: **CHF 185.-/mois (Non comprises)**

Postuler en ligne  
ici:

