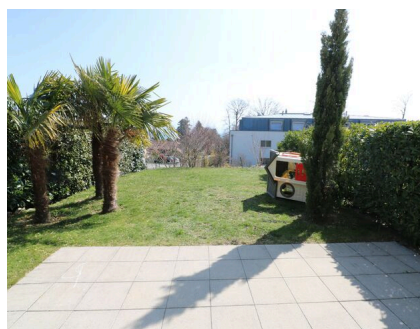
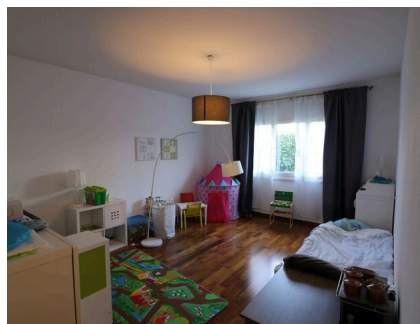


APPARTEMENT LUMINEUX AVEC JARDIN-TERRASSE PRIVATIF À 300 MÈTRES DU LAC

CH-1162 St-Prex | Buchillon 6G | **CHF 2'750.-/mois + ch.**



Magnifique appartement lumineux de 100 m² avec jardin-terrace privatif et vue sur le lac

Construit en 2006, cet appartement se trouve dans une PPE située dans un cadre très calme et verdoyant, offrant ainsi l'endroit parfait pour une famille, un couple ou même une personne seule en quête de tranquillité, tout en étant proche des transports et de toutes les commodités.

Il comprend :

- Un hall d'entrée
- Un grand cagibi
- Une cuisine entièrement équipée avec îlot central, ouverte sur le séjour
- Un spacieux séjour-salle à manger donnant sur la terrasse
- Une grande suite parentale avec armoires/dressing
- Une chambre
- Une salle de douche/WC entièrement rénovée
- Un WC séparé avec colonne de lavage
- Une terrasse avec jardin privatif

En outre :

- Une cave
- 2 places de parc intérieures à CHF 240.00 en supplément du loyer

Loyer : CHF 2'750.00 + CHF 180.00 de charges forfaitaires

CARACTÉRISTIQUES

Référence: **5143016**

Type: **Appartement**

Disponibilité: **Immédiatement**

Pièces: **3.5**

Chambres: **2**

Sanitaires: **2**

Situé au: **Rez-de-jardin**

Surface habitable: **100 m²**

Charges: **CHF 180.-/mois (Forfait)**

Année de construction: **2006**

Dernières rénovations: **2024**

Places de parc: **Oui, obligatoire**

Postuler en ligne ici:



SITUATION :

Route de Buchillon 6G - 1162 St-Prex
Situé dans un quartier très calme et verdoyant, à :

- 150 m de l'arrêt de bus
- 20 minutes de Lausanne
- Proximité de la crèche et des écoles

CONTACT VISITE

Monsieur Joël Coimbra
E-mail : jcoimbra@regieduboux.ch

Plan de l'appartement

